

MODELO DIAGNÓSTICO E INTERVENCIÓN EN SALUD MENTAL SENSIBLE AL TRAUMA Y AL NEURODESARROLLO



¿QUÉ NECESITA UNA PLANTA PARA CRECER?

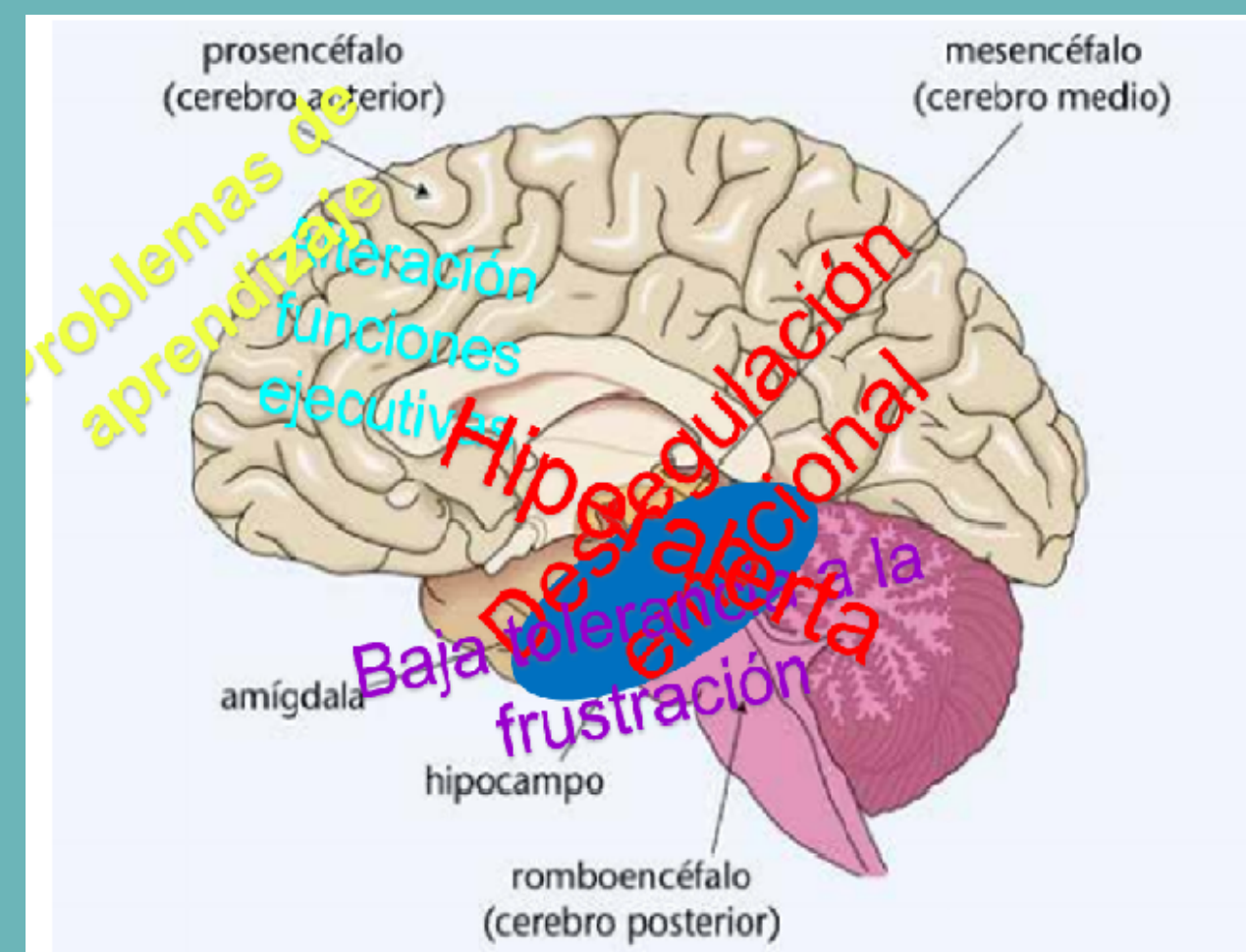
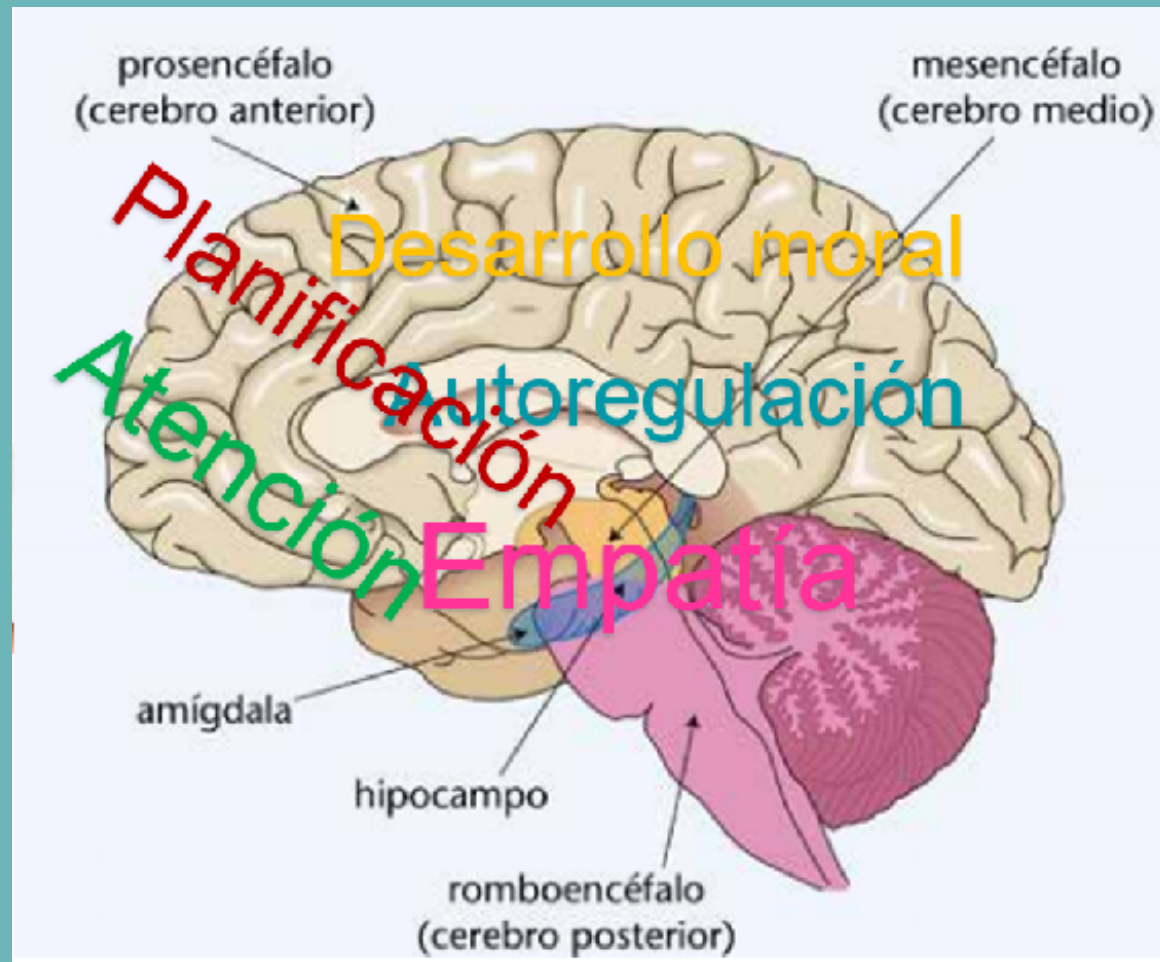


¿QUÉ PASA SI LAS CONDICIONES DEL CONTEXTO SON DISTINTAS?



¿QUÉ PASA SI LAS CONDICIONES SE MANTIENEN?





¿QUÉ PODEMOS HACER?

El Trauma relacional se cura de forma relacional

Los NNA requieren multiples interacciones sensibles muchas veces al día para cambiar su estructura cerebral



CADA CONTACTO ES UNA OPORTUNIDAD DE REPARACIÓN

PILARES DEL MODELO DE EVALUACIÓN, CAPACITACIÓN E INTERVENCIÓN

- Enfoque sensible al Trauma
- Enfoque sensible al Neurodesarrollo



CAMBIA NUESTRA FORMA DE ENTENDER LAS CONDUCTAS DE LOS NNA Y SUS DIAGNÓSTICOS, NUESTRA FORMA DE CUIDAR Y Y NUESTRA FORMA DE CUIDARNOS

¿QUE HACEMOS?

Talleres de
formación

Acompañamiento
Clínico

Formación de
acompañantes
clínicos

1-TALLERES DE FORMACIÓN: ¿QUÉ HACEMOS?

2 ciclos de talleres de formación

Año 1:

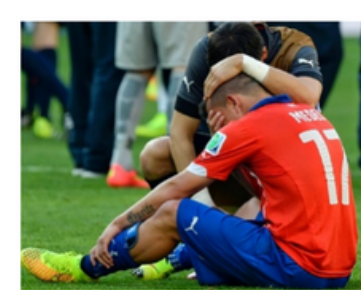
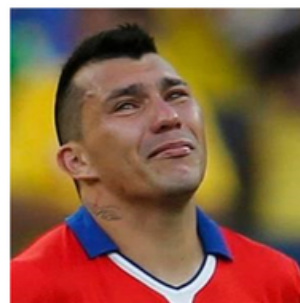
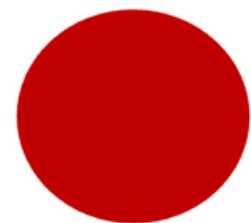
- Efectos del trauma en el neurodesarrollo
- Apego y respuesta sensible
- Intervención en crisis
- Cuidado de los que cuidan
- Cuidado Terapeutico.

Año 2: Cuidado Terapeutico:

- Seguridad
- Conexión-Corregulación
- Desarrollo de competencias y recursos



1-TALLERES DE FORMACIÓN: ¿CÓMO LO HACEMOS?



1. Capacitación a todo el equipo residencial : Crear un marco teorico comun

2. Metodología de educación de adultos

3. Transmisión de ultimas investigaciones y modelos de trabajo en trauma en ejemplos concretos y cotidianos.

2- ACOMPAÑAMIENTO CLÍNICO: ¿QUÉ HACEMOS?

Reunión mensual de análisis de caso con equipo directivo, profesionales de residencia y eventualmente educadoras de trato directo.

OBJETIVOS

- Transferencia y consolidación de conocimientos
- Fomentar la capacidad reflexiva
- Mejorar comunicación y coordinación
- Optimizar la intervención a través de los planes de intervención individual.



2- ACOMPAÑAMIENTO CLÍNICO: ¿CÓMO LO HACEMOS?

Diagnóstico en psiquiatría:

- Patrón de signos y síntomas
- No nos orienta a la etiología
- Tratamientos poco específicos



Diagnóstico



Etiología



Tratamiento



Recuperación

CAMBIO DE MIRADA:

MODELO COMPRENSIVO DE EVALUACIÓN DE SALUD MENTAL INFANTO-JUVENIL

Eje 1: Diagnósticos clínicos según DSM o CIE 11

Eje 2: Experiencias adversas y positivas

Eje 3: Neurodesarrollo

Eje 4: Estilo de apego

Eje 5: Parentalidad y Vínculos significativos.

Eje 6: Recursos personales y del contexto

3- FORMACIÓN DE ACOMPAÑANTES CLÍNICOS: ¿QUÉ HACEMOS?

Curso de 8 horas sincronicas + revisión de bibliografía escrita y audiovisual sobre:

- Evaluación comprensiva sensible al trauma y neurodesarrollo
- Efectos del trauma en el neurodesarrollo: regulación emocional y funciones ejecutivas
- Aplicación clínica de los estilos de apego
- Evaluación comprensiva de las competencias y habilidades parentales

Espacio de metasupervisión post acompañamiento.

INTERACCIONES PARENTALES SALUDABLES

4 S o cuatro condiciones

1- A Salvo (Safe)

- Se sienten protegidos, fuera de peligro

2- Vistos (Seen)

- Saben que les importas y les prestas atención

3- Consolados (Sooth)

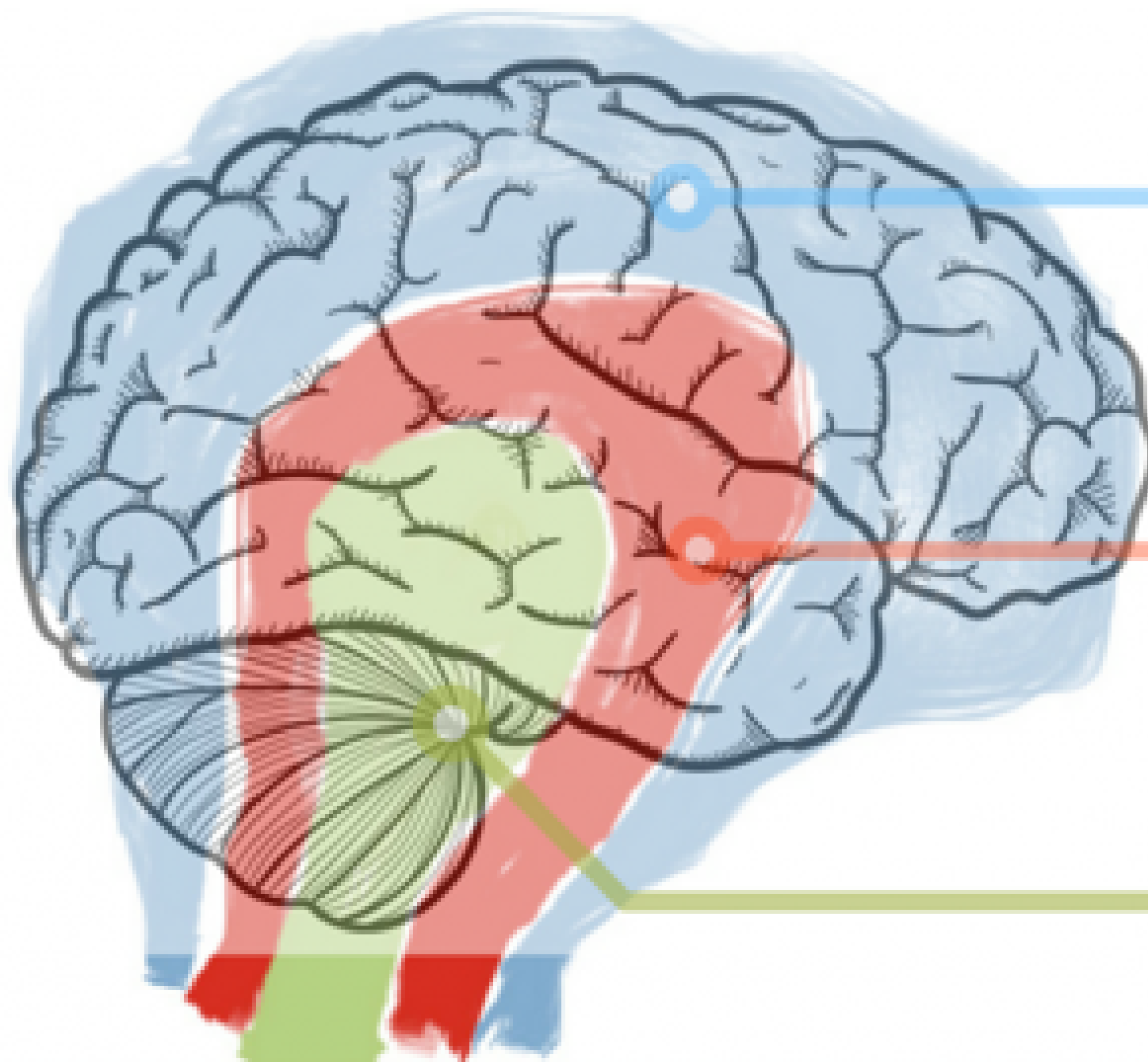
- Saben que los acompañaras y ayudaras en los momentos difíciles

4- Seguros (Secure)

- Se sienten a gusto y seguros en el mundo

Siegel, 2021

3- FORMACIÓN DE ACOMPAÑANTES CLÍNICOS: ¿CÓMO LO HACEMOS?



Desarrollo de
competencias y
recursos

Conexión y
corregulación

Seguridad

Cambio de mirada



¿QUÉ ESTÁ MAL EN TI?



¿QUÉ TE PASÓ?

Cambio en la Intervención

"LA MAGIA DE LO COTIDIANO"